

# 超精密加工の技術力をグローバルに発信



リード センダイコウジョウ

## 株式会社 リード 仙台工場

### 事業・商品・技術の特徴

#### ■事業内容

- ・各種ダイヤモンド工具の製造
- ・販売

#### ■商品

- \*精密加工用ブレード
  - ・DCC・NOAブレード
  - ・HALブレード
- \*超精密研削/研磨Tool
  - ・CMPコンディショナルREV
  - ・HAL-BGホイール
  - ・HAL-LPプレート
- \*ポーラス体吸着プレート
  - ・吸着プレートRPC
- \*ダイヤモンドワイヤー
  - ・ダイヤモンドワイヤーROW

### 連絡先

Tel 0223-34-4171

Fax 0223-34-8286

E-mail o-suzuki@read.co.jp

URL <http://www.read.co.jp/>

担当者役職・氏名/ 業務部 鈴木 修

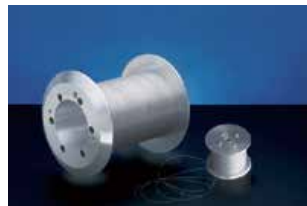


仙台工場・開発研究所

### イチ押し!車技術

#### ■有気孔ビトリファイド砥石による加工の効率化

- ・研削カス排出能力向上
- ・研削負荷電流低減
- ・研削熱低減
- ・研削液保持能力向上
- ・研削面の鏡面化



ダイヤモンドワイヤー-ROW



HAL-BGホイール



DCCブレード

### 生産品目等

品目	車以外						
	DCC・NOAブレード	HALブレード	CMPコンディショナルREV	HAL-BGホイール	HAL-LPプレート	吸着プレートRPC	ダイヤモンドワイヤー-ROW
ロット	—	—	—	—	—	—	—
サイズ	—	—	—	—	—	—	—
精度	—	—	—	—	—	—	—
材質	—	—	—	—	—	—	—
取引先	—	—	—	—	—	—	—
売上比率(%)	—	—	—	—	—	—	—

### 設備

名称	型式・能力	台数
スライシングマシン	—	5
ワイヤーソー	—	2
真空炉	—	4
平面研削盤	—	8
両面フリップ機	—	6
表面粗度測定機	—	1
レーザー顕微鏡	—	1
SEM	—	1

### 企業概要

本社 〒220-8143 横浜市西区みなとみらい2-2-1横浜ランドマークタワー43階

宮城の拠点 〒989-2302 亶理町逢隈牛袋字館内144-7

面積 【敷地】10,700 m<sup>2</sup> / 【工場】3,800 m<sup>2</sup>

海外拠点 —

代表者 代表取締役 鍋谷 陽介

設立 1973(S48) / — / —

従業員 180名

資本金 6,000 万円

認証取得 ISO9001、ISO14001

資格取得 —

業務範囲

素材

企画/開発

設計

試作/小ロット

量産

組立/検査

評価

設備メンテ等

鋳造  
ダイカスト

鍛造

プレス

樹脂成形

ゴム成型

電装品

表面処理

縫製  
皮革

機械加工

ばね

金型  
治工具

自動機

製缶  
板金

ソフト  
ウェア

その他