

自社開発のガス抜きピンで樹脂成形の改善に効果



プラモールセイコウ

株式会社 プラモール精工

事業・商品・技術の特徴

■事業の内容

- ・樹脂射出成形加工(超精密小物)
- ・自社開発の金型部品加工販売
ガス抜きエジェクタピン「ガストース」
星形スプルーブッシュ「レボスプルー」
- ・金型設計

■事業の特徴

- ・自社の樹脂成形加工における改善を目的に開発し、効果を上げた「ガス抜きピンと星形スプルーブッシュ」を、今や主に成形加工メーカーへ向けて販売を展開。自社のノウハウも共に提供している。

イチ押し!車技術

■射出成型のエジェクタピン先端から樹脂のガスを抜く技術

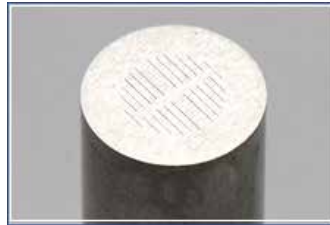
- ・成形品の品質と生産性を向上
- ・低圧成形を可能にし、安定成形を実現

■冷却性を高めた星形状スプルーブッシュの開発

- ・スプルー部の冷却スピードを高め、サイクルタイムの短縮に寄与
- ・スプルー内の廃棄材料を節約
- ・スプルー内部を鏡面加工しスムーズな型離れが可能

連絡先

Tel 022-348-1250
 Fax 022-348-1244
 E-mail info@plamol-seiko.co.jp
 URL http://www.plamol-seiko.co.jp
 担当者役職・氏名 / 代表取締役 脇山 高志



ガス抜きピン「ガストース」



星形スプルー「レボスプルー」



成形製品例 1



成形製品例 2

生産品目等

品目	車以外		
	プラスチック成形	ガス抜きピン「ガストース」	星形スプルー「レボスプルー」
ロット	試作から量産まで	1本から	1本から
サイズ	成形機50t以下	全長 MAX300	全長 MAX200
精度	±0.01	±0.005	±0.01
材質	エンブラ・スーパーエンブラ	SKH51	SKD61
取引先	—	—	—
売上比率(%)	—	—	—

設備

名称	型式・能力	台数
射出成形機 50t	センター射出	5
射出成形機 15t/18t	バーテイング射出	8
ホッパードライヤー	HN-13A他	14
ドリルマシン	TAPE DRILL Mate-MODEL T	1
マシニングセンター	ROBODRILL α-D14MiA5他	2
放電加工機	AP-1他	3
ワイヤー放電加工機	AP200他	7
細穴加工機	K1C他	3
実体顕微鏡	SMZ-2T他	6
成形研削盤	NFG-515他	4
万能投影機	V-12B	1
円筒研削盤	MG-300	1
—	—	—

企業概要

本社 〒981-3351 黒川郡富谷町鷹乃杜4-3-5
 宮城の拠点 同上
 面積【敷地】2,052㎡ / 【工場】1,727㎡
 海外拠点 中国(広東省)
 代表者 代表取締役 脇山 高志
 設立 1983(S58)/10/— 従業員 34名
 資本金 7,000万円
 認証取得 —
 資格取得 —

業務範囲

素材 企画/開発 設計 試作/小ロット 量産 組立/検査 評価 設備メンテ等

鑄造
ダイカスト

鍛造

プレス

樹脂成形

ゴム成型

電装品

表面処理

縫製
皮革

機械加工

ばね

金型
治工具

自動機

製缶
板金

ソフト
ウェア

その他