

精密プレス・板金部品の短納期・高品質・低価格対応



トウキョウハツジョウ ミヤギコウジョウ

東京発條 株式会社 宮城工場

事業・商品・技術の特徴

- 金型製作～組立までの一貫生産
 - ・精密プレス部品
 - ・金型、板金、メカユニット
- 組立における購入品は全て自社調達
- 「存在感のある会社」を目指す
 - ・お客様から信頼されるパートナー
 - ・誠心誠意の努力

イチ押し!車技術

- 金型製作～加工～組立の一貫生産
- 精密プレス・板金部品で
短納期・高品質・低価格
&スピード・サービス対応



ユニット製品

連絡先

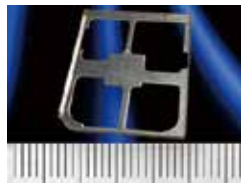
Tel 0220-45-1111
 Fax 0220-45-2024
 E-mail KYW00701@nifty.com
 URL <http://www.thk-1082.co.jp>
 担当者役職・氏名 / 工場長 及川 健一



宮城工場



精密メカ板金



精密部品



テーピング加工



コイル・バネ製品



大物板金

生産品目等

品目	車		車以外	
	金型		通信関係	金融端末
ロット	製作～加工～組立		1～300K	100～300
サイズ	—		—	—
精度	—		±0.05	±0.1
材質	—		SUS他	
取引先	—		—	
売上比率(%)	—		—	

設備

名称	型式・能力	台数
CAD/CAM	PTCジャパン他	6
ガトリングプレスセンター	300型収納・250KN	1
プレス(単発用)	45t～150t (AIDA)	8
プレス(順送用)	45t～60t (AIDA / AMADA)	5
プレスブレーキ(サーボ/ハイブリッド/油圧)	18t～125t(東洋工機 / AMADA)	20
スポット溶接機(交流/コンデンサ/インバーター)	1KVA～90KVA(パナソニック他)	13
多軸タップ盤	2軸～10軸	4
湿式バリ取り機	T0.5～t4.0対応	1
振動バレル	容量113リットル	2
ワイヤーカット放電加工機	350×600Max	2
放電加工機(型彫り/細穴)	三菱電機/ソディック	2
汎用フライス盤	X軸550×Y軸250×Z軸450	2
研削盤(平面/成形)	300×600他	3
自動洗浄装置	炭化水素系溶剤	1

企業概要

本社	〒130-0002 東京都墨田区業平4丁目5番4号	
宮城の拠点	〒987-0901 登米市東和町米川字中嶋78-1	
面積【敷地】	19,014 m ² / 【工場】 4,059 m ²	
海外拠点	—	
代表者	代表取締役社長 畠山 敏之	
設立	1962(S37)/4/16	従業員 183名(全社)
資本金	5,400万円	100名(宮城工場)
認証取得	ISO9001、ISO14001	
資格取得	—	

業務範囲

素材 企画/開発 設計 試作/小ロット 量産 組立/検査 評価 設備メンテ等