

独自の素材、新技術の開発に挑戦

企画・研究 開発・設計 試作/小ロット 生産 資材調達 組立 検査・評価

製品・技術の特徴

■樹脂製品の一環生産

- ・製品設計
- ・成形加工
- ・製品組立
- ・金型設計
- ・金型製作

■広範な樹脂材料対応

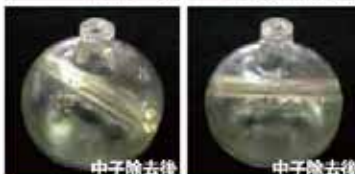
- ・汎用樹脂からスーパーエンブラまで
- ・新素材/高性能材料の開発
- ・新素材/高性能材料の製品化

■新成形技術開発と提案

- ・プラスチックマグネット
/ロストワックス成形法
- ・独自の新技术を複合開発
- ・新工法開発の提案

LWIMの成形モデル

開口部が一つしかなく、内部を貫通するパイプ状の柱が全て一体に成形された樹脂製の鏡(PC製)



ロストワックス精密鋳造に対する比較
 LWIMでは中子用と製品用(外殻)と二つの型を製作する必要があるが、工程段階は約半分とシンプル。成形は通常の成形機で良く汎用性も高い。



成型設備



金型検査設備

お問い合わせ先

【担当】
開発部 尾崎 賢

【TEL】
0229-23-7887

【FAX】
0229-23-7860

【E-mail】
ozakim@iandp.co.jp

企業情報

【URL】
<http://www.iandp.co.jp>

【所在地】
東北工場 〒989-6135
大崎市古川種葉字新須53-1
tel 0229-23-7887
fax 0229-23-7860

本社・埼玉工場 〒355-0047
埼玉県東松山市高坂1050-1
tel 0493-35-1846
fax 0493-35-1965

【代表者】
代表取締役社長 松村周治

【資本金】
9,600万円

【従業員】
76人

【沿革(設立)】
1987年 設立
1990年 本社工場を埼玉県東松山市に移転
1993年 ユーバー精密㈱に資本参加
1999年 ユーバー精密㈱を合併東北工場とする

【面積(敷地工場)】
敷地 4,400㎡
建物 2,555㎡

【社屋写真】 東北工場



事業の概要

(事業の特徴、生産品目/生産高(ロット)/売上高、取引先、設備)

■企業理念

- ・「お客様の安心と満足を得る商品を提供する」
- ・「成長し社会に貢献する、そして共に分かち合う」

■事業内容

- ・汎用プラスチック
- ・エンブラ
- ・金型の設計・製作・製品設計・アッセンブリ
- ・新規製品・材料の研究開発
- ・その他

■事業内容 2010年 6億4,100万円

■生産設備

名 称	開 力	台数
プラスチック射出成型機	18~220t	32台
放電加工機		3台
マシニング		2台
NCフライス等金型加工設備		1式
画像処理測定器		2台
工場環境計等測定器具		1式

■主要取引先

- 機軸本チエイン
- 大成プラス㈱
- パナソニック㈱
- セイコーエプソン㈱
- ソニー㈱
- 富士通㈱
- トヨタ自動車㈱
- 稲畑産業㈱ 他