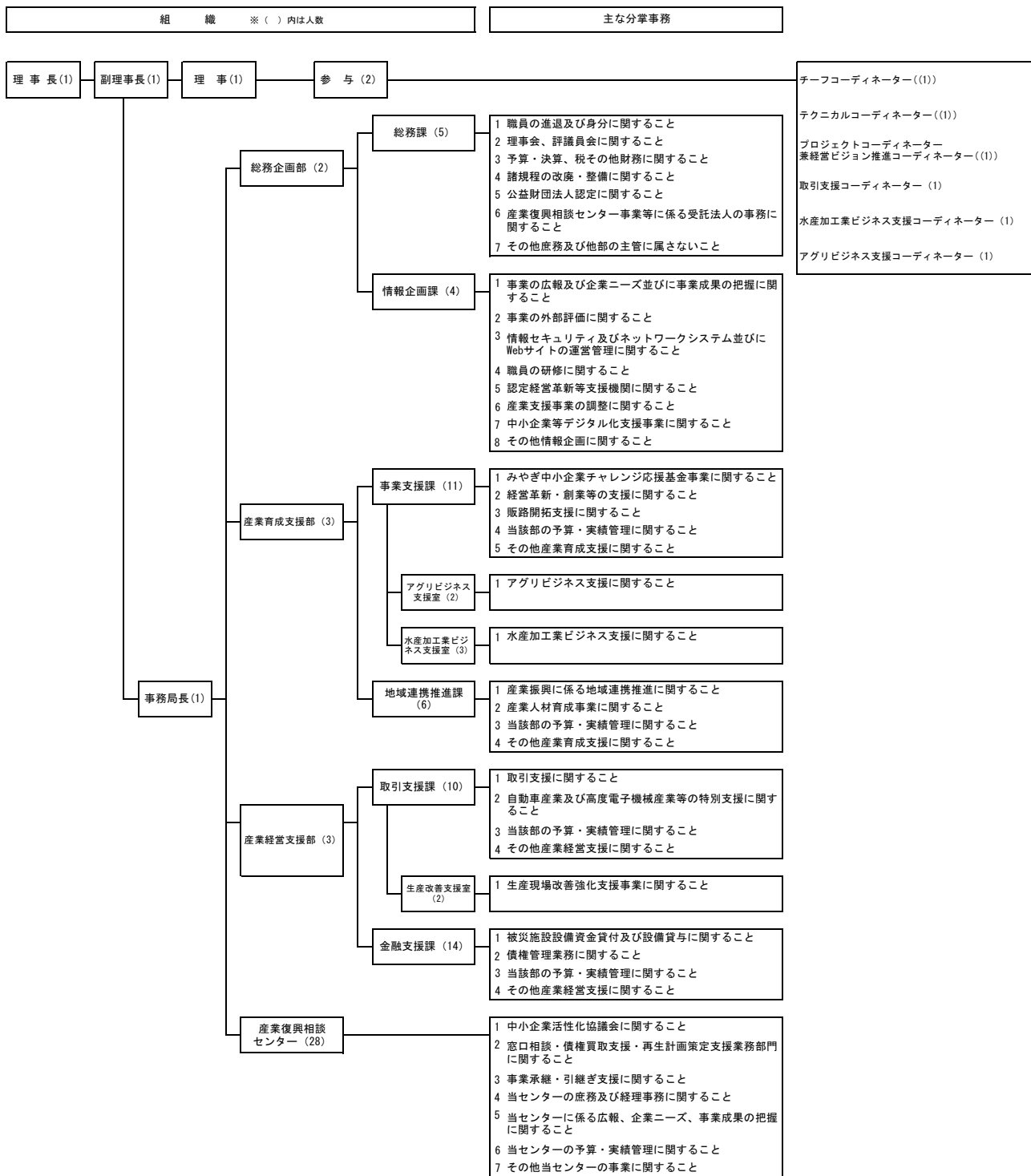


令和8年度 公益財団法人みやぎ産業振興機構事務局体制



○職員数

区 分	財団職員	派遣職員			任期付職員	非常勤職員	臨時職員	計
		県	民間	※				
総務企画部	3							3
産業育成支援部	3							3
産業経営支援部	3							3
総務課	4				1			5
情報企画課	2				2			4
事業支援課	2	1			8			11
アグリビジネス支援室		2						2
水産加工業ビジネス支援室		2			1			3
地域連携推進課	3				2	1		6
取引支援課	3	1	1	2	3			10
生産改善支援室					2			2
金融支援課	4				10			14
産業復興相談センター			2		21	5		28
非常勤理事、参与、コーディネーター					6			6
計	27	6	3	2	56	6		100

※ 公益財団法人 全国中小企業振興機関協会

○ 兼務職員は主務課に含めた