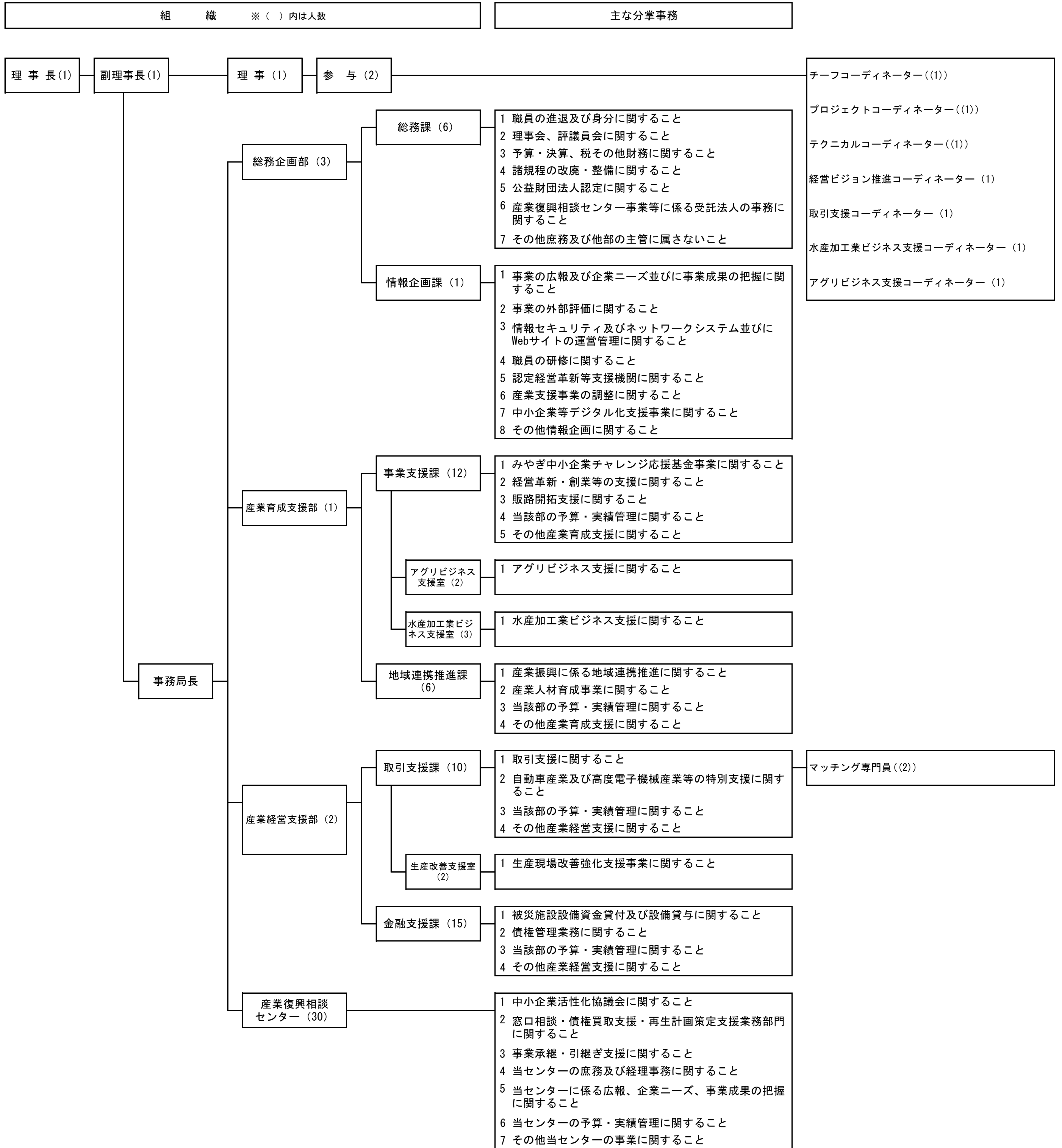


令和6年度 公益財団法人みやぎ産業振興機構事務局体制



○職員数

区 分	財団職員	派遣職員			任期付職員	非常勤職員	臨時職員	計
		県	民間	※				
総務企画部	3							3
産業育成支援部	1							1
産業経営支援部	2							2
総務課	4				1	1		6
情報企画課	1							1
事業支援課	3	1	1		6	1		12
アグリビジネス支援室		2						2
水産ビジネス支援室		2			1			3
地域連携推進課	4				2			6
取引支援課	3	1	1	2	3			10
生産改善支援室					2			2
金融支援課	5				10			15
産業復興相談センター			1		23	6		30
非常勤理事、参与、コーディネーター					7			7
計	26	6	3	2	55	8		100

※ 公益財団法人 全国中小企業振興機関協会

○ 兼務職員は主務課に含めた