

物づくりを通じて社会に貢献します。



ダイトウセイミツ

大東精密 株式会社

ホームページQRコード



事業・商品・技術の特徴

◇事業内容

射出成形による樹脂製作および組立。
樹脂切削部品、金型部品、金属治工具製作も対応可

◇主な製品

- 車載部品
- 通信機器部品
- 光学部品
- 医療機器部品

イチ押し！車技術

◇光学部品の製造技術

光学設計から金型製作、量産まで対応可。

◇高精度、微細加工技術

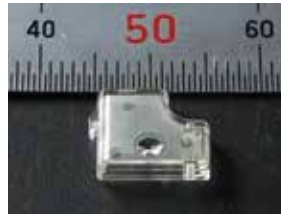
金型設計、加工から量産まで、0.001mm単位での管理が必要な製品の生産実績あり。



ステアリングコラム部品
(海外工場生産)



ETC部品
(海外工場生産)



センサー用レンズ部品



医療用レンズ部品

生産品目等

品目	車		車以外		
	バンパークリップ	センサー用レンズ	医療用レンズ	スマートフォン部品	
ロット	300k/月	300k/月	10k/月	30k/月	
サイズ	MAX 20×30	MAX 15×15	MAX 5×5	MAX 10×10	
精度	± 0.01	± 0.01	± 0.005	± 0.005	
材質	POM	PAR	PC	LCP	
取引先	-	-	-	-	
売上比率(%)	-	-	-	-	

生産設備

名称	型式・能力	台数
横型射出成型機	住友重機械工業社製 30t～50t	21
横型射出成型機	ファナック社製 30t～50t	10
取り出し機	ユーシン社製	31
材料乾燥機	KAWATA社製、MATSU I社製	20
測定顕微鏡	NIKON社製	6
CNC画像測定システム	NIKON社製 NEXIV	1
3次元測定器	東京精密社製	1
非接触表面粗さ計	KEYENCE社製 VR-3000	1
3D CAD	SolidWorks	4
2D CAD	MYPAC	4
光学設計ソフト	ZEMAX、LightTools	2

企業概要

本社 〒989-2303 亶理郡亶理町逢隈十文字字竹ノ内5-1

宮城の拠点 同上

面積 【敷地】6,770㎡ / 【工場】— ㎡

海外拠点 フィリピン共和国2拠点
(セブ島、バタンガス州)

代表者 代表取締役 齋藤 裕一

設立 1997年(H9) 従業員

資本金 3,700万円 42名

認証取得 本社工場、セブ工場 (ISO9001, ISO14001)
バタンガス工場 (ISO9001, ISO14001, IATF16949)

資格取得 プラスチック射出成形技能士1級2名、2級1名

業務範囲

素材

企画/開発

設計

試作/小ロット

量産

組立/検査

評価

設備メンテ等

鋳造
ダイカスト

鍛造

プレス

樹脂成形

ゴム成型

電装品

表面処理

縫製
皮革

機械加工

ばね

金型
治工具

自動機

製缶
板金

ソフト
ウェア

その他