

あなたと未来を創るサプライヤー



キョウエイデンシトウホクジギョウブ

共栄電資 株式会社 東北事業部

事業・商品・技術の特徴

◇事業内容

≪製造部門≫

1. プリント配線板の開発・製造・販売
2. 高熱伝導性樹脂による注型製品
(系列子会社 昭和化成株式会社)

≪商事部門≫

1. 電子材料・半導体材料・電気絶縁材料・電子部品
合成樹脂材料の販売及び加工製品の販売
2. 強化プラスチック (FRP) 製品、注型製品の製造販売
3. プリント配線板製造設備及び機器販売
4. プリント配線板用銅張積層板及びシールド板製造販売
5. フレキシブルプリント配線板・フレックスリジッドプリント配線板

イチ押し! 車技術

◇大電流用厚銅基板 (b-LTL)

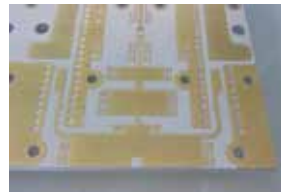
- ・ハイブリッド自動車、電気自動車
充電スタンド (非接触給電) 等
- ・UPS用バスバー回路モジュール
- ・許容電流の拡大・高耐圧200A以上



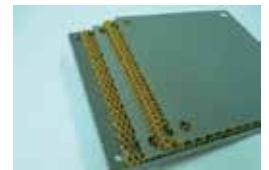
大電流用
厚銅コア多層基板

◇高周波基板

- ・幅広い材料選択からの提案
- ・異種材料による複合構成
- ・ハニカム等の特殊材料も提案
- ・半田貼り合わせなどの工法提案



半田貼り合せ
アルミベース基板



ハニカムコア基板



東北事業部 東北工場

連絡先

Tel 022-378-5211

Fax 022-378-6858

E-Mail k_higuchi@kyoeidenshi.co.jp

URL http://www.kyoeidenshi.co.jp

担当者役職・氏名/ 東北事業部 樋口 公久

生產品目等

品目	車		車以外	
	プリント配線板 (スイッチ、SAS)	プリント配線板 (アンテナ、電源、他)	電子材料・絶縁材料関連	電子部品・樹脂成型製品
ロット	-	-	-	-
サイズ	-	-	-	-
精度	-	-	-	-
材質	-	-	-	-
取引先	-	-	-	-
売上比率 (%)	-	-	-	-

生産設備

名称	型式・能力	台数
プレス装置 (真空積層/大型真空)	メイセイサクシヨ/キタガワセイキ	5
スルーホール銅めっき装置	ウエムラコウギョウ	(2)
オートカットラミネーター	ソマル	1
紫外線露光装置	ハイテック	5
現像/エッチング装置	トウキョウカコウキ/フジキコウ	3
表面粗化・化学研磨装置	イシヒョウキ	1
スクリーン/大型スクリーン印刷機	サクライグラフィック	2
自動整合紫外線露光装置	オノソッキ	1
紫外線露光装置	ハイテック	1
大型フライングブローブ試験装置	マイクロクラフト	4
配線式布線試験機	トクソーリケン	2
NCボール盤	ロクロクサンギョウ	6
NCルータ切削装置	ロクロクサンギョウ	2

企業概要

本社	〒162-8646 東京都新宿区馬場下町14番地		
宮城の拠点	〒981-3206 仙台市泉区明通3丁目11番2号		
面積【敷地】	- m ²	【工場】	- m ²
海外拠点	-		
代表者	代表取締役 荒井 貴		
設立	1958 (S33) / 8 / 14	従業員 128名	
資本金	9,800万円		
認証取得	ISO9001、ISO14001		
資格取得	-		

業務範囲

素材

企画/開発

設計

試作/小ロット

量産

組立/検査

評価

設備メンテ等