

熱硬化性成形・インサート成形・フープ成形・エンブラ成形のトップモルダー

ショウジデンキ

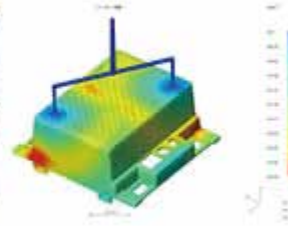
庄司電気 株式会社

事業・商品・技術の特徴

- ◇一貫性
 - ・ より良い金型・製品を追求し、2・3次元CAD・CAM・流動解析から試作成形・組立
- ◇特異性
 - ・ 熱硬化性成形、インサート成形、フープ成形、エンブラ成形
- ◇コスト追求
 - ・ 自動組立機、治具などの開発による生産技術
- ◇グローバル生産体制
 - ・ 国際分業に対応した中国工場
 - ・ 日中工場の連携による最適生産
- ◇国内での多品種・少量
 - ・ 小ロット対応した生産システム
- ◇国際規格に基づいた品質基準
 - ・ 日本工場 ISO9001・UL・TUV
 - ・ 中国工場 ISO9001・ISO14001・UL

連絡先

Tel 0224-52-2279
 Fax 0224-52-2259
 E-Mail eigyo-22@shoji-elc.co.jp
 URL <http://www.shoji-elc.co.jp/>
 担当者役職・氏名 / 営業課 高橋 幸博



(左から)
 自社製自動組立機
 熱可塑性フープ成形機
 リニアモーター放電加工機
 3次元CADによる流動解析

生産品目等

品目	車			車以外		
	品目	数量	単価	品目	数量	単価
ロット	-	-	-	-	-	-
サイズ	-	-	-	-	-	-
精度	-	-	-	-	-	-
材質	-	-	-	-	-	-
取引先	-	-	-	-	-	-
売上比率(%)	-	-	-	-	-	-

生産設備

名称	型式・能力	台数
熱可塑性横型射出成形機	12～220ton	20
熱可塑性縦型ロータリー射出成形機	40ton, 100ton	2
熱硬化性横型射出成形機	75～180ton	8
熱硬化性縦型・フープ射出成形機	35ton	4
三次元CAD / CAM		2
CAE流動解析		1
マシニングセンター		2
NCワイヤーカット放電加工機		3
NCフライス盤		2

企業概要

本社 〒142-0043 東京都品川区二葉2-17-2
 宮城の拠点 〒989-1201 柴田郡大河原町大谷西原前156
 〒989-1611 柴田郡柴田町上名生明神堂74-2
 面積【敷地】8,970㎡ / 【建物】2,569㎡
 海外拠点 中国東莞市
 代表者 庄司 義人
 設立 1957 (S42) / - / - 従業員 40名
 資本金 5,000万円
 認証取得 日本工場 ISO9001 / 中国工場 ISO9001・ISO14001
 資格取得 -

業務範囲	素材	企画/開発	設計	試作/小ロット	量産	組立/検査	評価	設備メンテ等
------	----	-------	----	---------	----	-------	----	--------

- 鋳造
ダイカスト
- 鍛造
- プレス
- 樹脂成形
- ゴム成型
- 電装品
- 表面処理
- 縫製
皮革
- 機械加工
- ばね
- 金型
治工具
- 自動機
- 製缶
板金
- ソフト
ウェア
- その他