

精密プレス・板金部品の短納期・高品質・低価格対応



トウキョウハツジョウ ミヤギコウジョウ

東京発條 株式会社 宮城工場

事業・商品・技術の特徴

- ◇金型製作～組立までの一貫生産
 - ・精密プレス部品
 - ・金型、板金、メカユニット
- ◇組立における購入品は全て自社調達
- ◇「存在感のある会社」を目指す
 - ・お客様から信頼されるパートナー
 - ・誠心誠意の努力

イチ押し！車技術

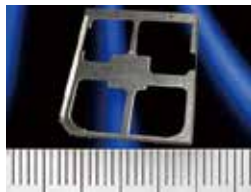
- ◇金型製作～加工～組立の一貫生産
- ◇精密プレス・板金部品で短納期・高品質・低価格 & スピード・サービス対応



ユニット製品



精密メカ板金



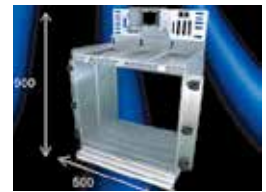
精密部品



テーピング加工



コイル・バネ製品



大物板金

生產品目等

品目	車	
	車載電装関係	
ロット	500～3,000	
サイズ	-	
精度	±0.1	
材質	SECC	
取引先	-	
売上比率(%)	-	

車以外	
通信関係	金融端末
1～300	50～1,000
-	-
±0.05	±0.1
SUS他	
-	
-	

生産設備

名称	型式・能力	台数
CAD/CAM	PTCジャパン他	6
ガトリングプレスセンター	300型収納、250KN	1
プレス(単発用)	45t～150t (AIDA)	8
プレス(順送用)	45t～60t (AIDA/AMADA)	5
プレスブレーキ(サーボ/ハイブリッド/油圧)	18t～125t (東洋工機/AMADA)	20
スポット溶接機(交流/コンデンサ/インバーター)	1KVA～90KVA (パナソニック他)	13
多軸タップ盤	2軸～10軸	4
湿式バリ取り機	T0.5～t4.0対応	1
乾式バリ取り機	最大ワーク 幅1,000×高80	1
振動バラレル	容量113リットル	2
ワイヤーカット放電加工機	350×600Max	2
汎用フライス盤	X軸550×Y軸250×Z軸450	2
研削盤(平面/成形)	300×600他	3
自動洗浄装置	炭化水素系溶剤	1

企業概要

本 社 〒130-0002 東京都墨田区業平4丁目5番4号
 宮城の拠点 〒987-0901 登米市東和町米川字中嶋78-1
 面 積 【敷地】19,014㎡ / 【工場】4,059㎡
 海外拠点 ー
 代 表 者 代表取締役社長 畠山 敏之
 設 立 1962 (S37) / 4 / 16 従業員 180名(全社) / 103名(宮城工場)
 資 本 金 5,400万円
 認 証 取得 ISO9001、ISO14001
 資 格 取得 ー

業務範囲	素 材	企画/開発	設 計	試作/小ロット	量 産	組立/検査	評 価	設備メンテ等
------	-----	-------	-----	---------	-----	-------	-----	--------

- 鋳造
ダイカスト
- 鍛 造
- プ レ ス
- 樹脂成形
- ゴム成型
- 電装品
- 表面処理
- 縫製
皮革
- 機械加工
- ば ね
- 金型
治工具
- 自動機
- 製缶
板金
- ソフト
ウェア
- その他