

# クリーンルームを活かした精密打ち抜き加工で付加価値を追求



ソウワ

## 株式会社 創和

### 事業・商品・技術の特徴

#### ◇事業内容

フィルム、両面テープ、発泡体の打ち抜き加工  
各種アSEMBリ／熱プレス成型 (CFRP 立体成型)

#### ◇主な生産品目

車載ディスプレイ周辺部品  
OCA/低反射フィルム/HCフィルム等の高機能部品  
熱対策部品  
耐熱テープ、放熱パッド、熱拡散シート等  
防振、制振、シール性、断熱用途の発泡部品

#### ◇技術の特徴

ニーズに合わせて独自の加工技術を創出できる  
クリーンルーム(クラス1,000)で検査工程まで対応

### 連絡先

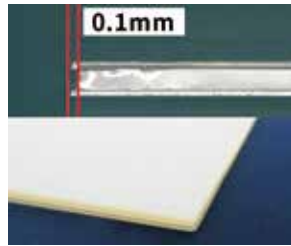
Tel	0224-25-0935
Fax	0224-45-2696
E-Mail	hanada@sowa.gr.jp
URL	<a href="http://www.sowa.gr.jp/index.html">http://www.sowa.gr.jp/index.html</a>
担当者役職・氏名 / 製造本部長 花田 和人	



### イチ押し！車技術

#### ◇OCAオフセット加工

OCAとセパレーターに  
微細なオフセットを  
作ることができます。  
厚み250 $\mu$ mの実績あり。

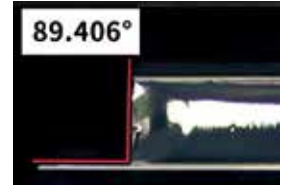


#### オフセットの利点

- ✓ 材料歩留りUP
- ✓ 梱包材(合紙)削減
- ✓ 治具への糊付着なし

#### ◇厚物ゲルの垂直カット技術

LCDのベゼル段差埋めで  
最大厚み1.8mmの  
加工実績あり。



切断面の垂直度及び  
鏡面度を追求しました。

#### ◇イノアックコーポレーションの一次代理店

防振、制振、シール、断熱、放熱部品の加工実績

### 生産品目等

品目	車	
	OCA	低反射フィルム
ロット	平均10K/月	平均10K/月
サイズ	Max320×255 (要相談)	Max320×255 (要相談)
精度	±0.2	±0.2
材質	アクリル系	PET/TAC
取引先	-	-
売上比率(%)	10	5

### 生産設備

名称	型式・能力	台数
自動プレス機	精度±0.05mm～	15
ロータリー	120mm幅まで	1
油圧プレス機	最大1,300×1,100mm	5
スーパーカッター	最大750×1,000mm	1
スーパープレス	最大750×1,000mm	1
熱プレス機	最大610×570mm	1

### 企業概要

本社 〒160-0023 東京都新宿区西新宿 8-14-21 9階	
宮城の拠点 〒989-0733 白石市福岡八宮字杉ノ下南25-1	
面積 【敷地】 2,250m <sup>2</sup> / 【建物】 600m <sup>2</sup>	
海外拠点 -	
代表者 守屋 和彦	
設立 1980 (S55) / - / -	従業員 63名
資本金 5,000万円	
認証取得 ISO9001 / ISO14001 / 医療機器製造業	
資格取得	

業務範囲

素材

企画/開発

設計

試作/小ロット

量産

組立/検査

評価

設備メンテ等