

自動機一貫製造（設計～据付調整）、東北初常設展示場（ロボットセンター）



株式会社 マトロ

事業・商品・技術の特徴

◇事業概要

- 工場機械設備のセットメーカー
- NCの治具セットアップとロボットを組み合わせた供排システムの一貫対応
- FAロボットSierとして、ロボットシステムの開発・提案・立ち上げ。（平成29年経産省公募の「ロボット導入促進システムインテグレイタ育成事業」に採択されました。）
- お客様から、技術、安全性、品質、短納期で信頼をいただいております。

イチ押し！車技術

◇生産体制

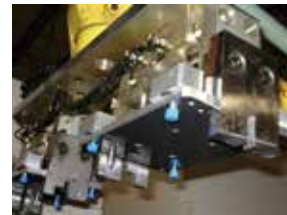
- 開発設計～高精度組付け～据付調整
- ロボット制御技術に定評
- ロボットビジョン（2D or 3D）を利用した自動供給・排出装置製作
- ロボット自走及びNC用治具製作



加工機治具部



ロボット搬送全体取り合い部



ロボットハンド部

連絡先

Tel 0224-63-2721

Fax 0224-63-3749

E-Mail info@matoro.co.jp

URL <http://www.matoro.co.jp>

担当者役職・氏名／ 営業技術グループ 鈴木／森田

本社第一工場・第二工場

生産品目等

| 品目 | 車 | | 車以外 | |
|---------|-------------------------------------|------------------------------|-------------------------------------|------------------------------|
| | 各種 | 加工機、組付け機、検査機、洗浄機、圧入圧検機、搬送機 他 | 各種 | 加工機、組付け機、検査機、洗浄機、圧入圧検機、搬送機 他 |
| ロット | — | — | — | — |
| サイズ | — | — | — | — |
| 精度 | — | — | — | — |
| 材質 | — | — | — | — |
| 取引先 | 本田技研工業、ケーヒン、本田金属技術、富士重工業、ボッシュ、ニフコ 他 | | 東北ヒロセ電機、小松製作所、TOTOファインセラミックス、古河電池 他 | |
| 売上比率(%) | 90 | | 10 | |

生産設備

| 名称 | 型式・能力 | 台数 |
|-----------------------------|-------|----|
| マシニングセンター | — | 1 |
| NC旋盤 | — | 2 |
| 複合旋盤 | — | 3 |
| NCフライス/フライス盤 | — | 3 |
| 研磨機/研削盤 | — | 3 |
| シャーリング | — | 2 |
| ベンダー | — | 1 |
| 各種溶接機 | — | 4 |
| 三次元測定機 | — | 1 |
| CAD | — | 15 |
| 各種計測器 (投影機・顕微鏡・表面粗さ測定器他) | — | 多数 |

企業概要

| | | |
|-------|--------------------------|------------|
| 本社 | 〒981-1523 角田市梶賀字高畑南350-2 | |
| 宮城の拠点 | 同上 | |
| 面積 | 【敷地】7,641㎡ / 【工場】3,117㎡ | |
| 海外拠点 | — | |
| 代表者 | 奈良 清二 | |
| 設立 | 1978 (S53) / 7 / 10 | 従業員 49名 |
| 資本金 | 1,000万円 | |
| 認証取得 | — | |
| 資格取得 | 一般建設業（電気工事業） | |

| | | | | | | | | |
|------|----|-------|----|---------|----|-------|----|--------|
| 業務範囲 | 素材 | 企画/開発 | 設計 | 試作/小ロット | 量産 | 組立/検査 | 評価 | 設備メンテ等 |
|------|----|-------|----|---------|----|-------|----|--------|

| |
|-------------|
| 鋳造 ダイカスト |
| 鍛造 |
| プレス |
| 樹脂成形 |
| ゴム成型 |
| 電装品 |
| 表面処理 |
| 縫製 皮革 |
| 機械加工 |
| ばね |
| 金型 治工具 |
| 自動機 |
| 製缶 板金 |
| ソフト ウェア |
| その他 |