

薄板プレス製品の金型、試作から量産までの一貫生産



イワヌマセイコウ

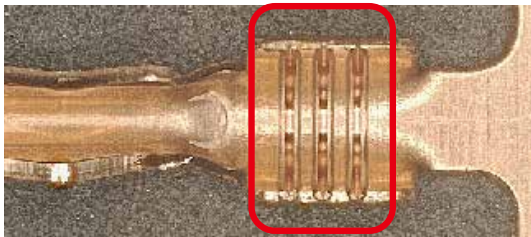
株式会社 岩沼精工

事業・商品・技術の特徴

- ◇小～大ロット対応
- ◇試作～量産対応
- ◇試作加工
- ◇量産プレス加工
- ◇精密機械加工
- ◇省力化機器設計／製作
- ◇金型設計／製作

イチ押し！車技術

- ◇試作～金型製作～量産まで一貫生産
試作段階で量産時間問題をフィードバックし量産移行をスムーズ化
- ◇技術開発
軽量化にも対応可能な圧着端子の開発
セレーション加工による圧着部の強度アップ



プレス部品



切削加工品



省力化機器設計／製作



プレス金型設計／製作

生產品目等

車	
品目	コネクタ・端子
ロット	50万～1,000万個
サイズ	板厚：0.1～0.64
精度	±0.01
材質	SUS、Cu
取引先	—
売上比率(%)	20%

車以外	
端子	放熱板 など
10万～500万個	小ロット～10万個
板厚：0.1～0.8	板厚：1～3.2mm
±0.01	±0.01
Ni、SUS、Cu	SPCC、A1050、A5052
弱電メーカーなど	
10%	10%

生産設備

名称	型式・能力	台数
マシニングセンター	VS5000A/VCS530C	6
NCフライス	AN-SRN他	3
レーザー加工機	X44	1
ワイヤー放電加工機	ソディック：AQ537L、三菱AA20他	2
プロファイル研磨	PGX-2500N	1
平面／成形研削盤	NFG-515AD他	6
円筒研削盤	—	1
CNC旋盤	MULTUSB300II他	4
プレス	25t～110t	20
タレットパンチプレス	—	1
回転バレル	—	2
炭化水素洗浄機	脱脂2槽＋真空乾燥1槽	1

企業概要

本社 〒989-2421 岩沼市下野郷字大松原305-3	
宮城の拠点 同上	
面積【敷地】6,300㎡ / 【工場】2,000㎡	
海外拠点 —	
代表者 千葉 厚治	
設立 1974 (S49) / 4 / —	従業員 57名
資本金 1,000万円	
認証取得 ISO9001 ('00)・14001	
資格取得 —	

業務範囲

素材

企画／開発

設計

試作／小ロット

量産

組立／検査

評価

設備メンテ等

鋳造
ダイカスト

鍛造

プレス

樹脂成形

ゴム成型

電装品

表面処理

縫製
皮革

機械加工

ばね

金型
治工具

自動機

製缶
板金

ソフト
ウェア

その他