

代表者	代表取締役 伊藤 典明	資本金	5,000万円
連絡担当者	代表取締役 伊藤 典明	従業員数	28名
設立年月日	1988年1月21日	URL	http://www.risecorp.co.jp

- 事業内容
- ビジネス用コンピューターのソフトウェアの製作、販売
 - 学術用コンピューターのソフトウェア及びハードウェアの製作、販売
 - 上記に関連する一切の事業

R i s e
Computer System Support

工場・営業所	東京営業所：東京都渋谷区、福岡営業所：福岡県福岡市、大阪営業所：大阪府吹田市
主要取引先	医療機器メーカー、医療機器卸、矯正歯科材料メーカー、歯科材料卸 等
登録・認証等	高度医療機器等販売・賃貸業、医療機器製造業、第二種医療機器製造販売業
参画団体	

開発環境

OS	Windows 7、Windows 8、Windows 8.1、Windows 10
言語	C++、C#、Java、MATLAB、PHP など
DB	SQL Server、MySQL、PostgreSQL、PSQL
ミドルウェア	Apache HTTP Server、Internet Information Server

製品・技術の特徴

○画像処理・計測処理技術

関心領域の切り出し / 数量計測 / 動画取得・静止画切り出し

○画像合成・自動位置合わせ

複数画像自動認識による連結処理 / 複数画像にわたる物体の認識・計測

○疑似カラー画像合成による面積、個数などの計測

輝度値ヒストグラム取得 / モノクロ画像の疑似カラー表示

○パターン認識処理

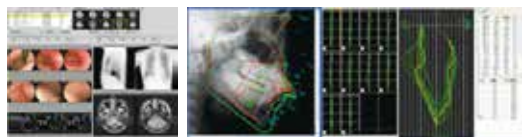
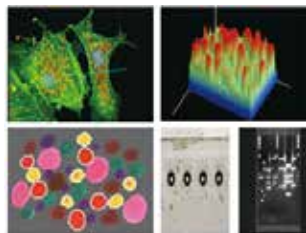
外形座標・距離・面積など各種計測値の自動計算

○3D 画像処理

3D 画像表示・回転・拡大・縮小

○画像読み込み・取得・表示

64Bit アプリケーションによる超巨大画像の読み込み / 指定機器からの画像取得 / カスタムオペレーターフィルタ



《製品紹介》

- 医科関連：医用画像ファイリングシステム、マンモグラフィビューアー、洗浄機履歴管理
- 歯科関連：セファロ分析・画像管理プログラム、セファロ分析 Web オプション、患者管理支援、骨年齢自動評価システム、顎運動自動追尾解析プログラム、画像管理プログラム
- 工業関連：出荷管理システム、不純物自動検出プログラム、機器自動制御プログラム