

# 産学官金連携フェア2019みやぎ ビジネスマッチング展示会・商談会 技術シーズ公開シート[大学・高専]

**アピール** シミュレーションと深層学習による物体自動識別レーダを実現！

**ブース番号** 6

**テーマ** 深層学習による物体自動認識レーダ

**学校・各部学科名** 仙台高等専門学校・総合工学科

**研究室名** 園田研究室

## 技術シーズの概要

**どんなシーズか？** 深層学習に必要な学習用画像生成のための高精度・高速シミュレーション技術, 深層学習・人工知能による物体識別可視化

**想定する市場は？** 社会インフラ点検・自動運転・医療分野など

**特許の有無** 特願2016-228381, 特願2016-173205, 特開2014-215246

## 出展ニーズは？

実フィールドでの実装・実証実験が可能な企業

## 連絡先

**所属部署** 園田研究室

**役職・担当者名** 教授 園田 潤

**住所** 〒989-3128 仙台市青葉区愛子中央4-16-1

**TEL** 022-391-5616

**FAX**

022-391-5616

**URL** <http://www.sendai-nct.ac.jp>

**E-Mail**

sonoda@sendai-nct.ac.jp

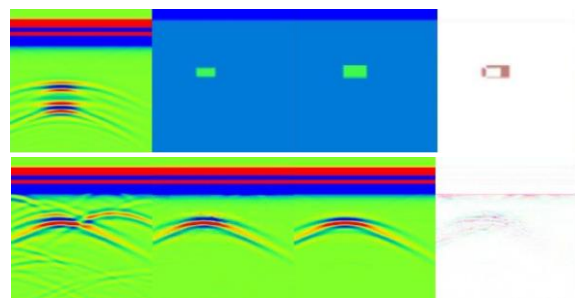
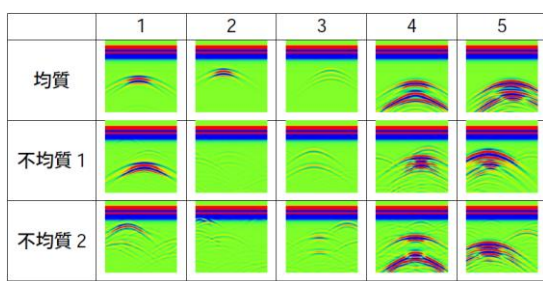
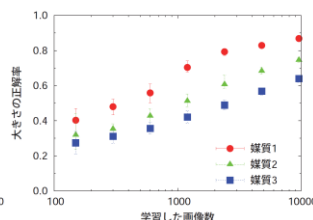
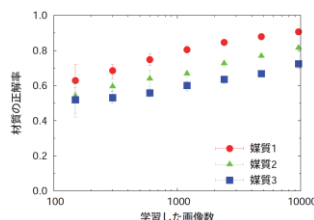
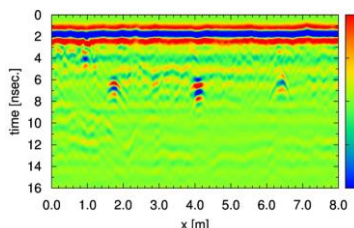


図1 地中レーダとGPUクラスターによる地中レーダシミュレーション 図2 CNNによる物体識別とGANIによる地中推定・クラッタ除去